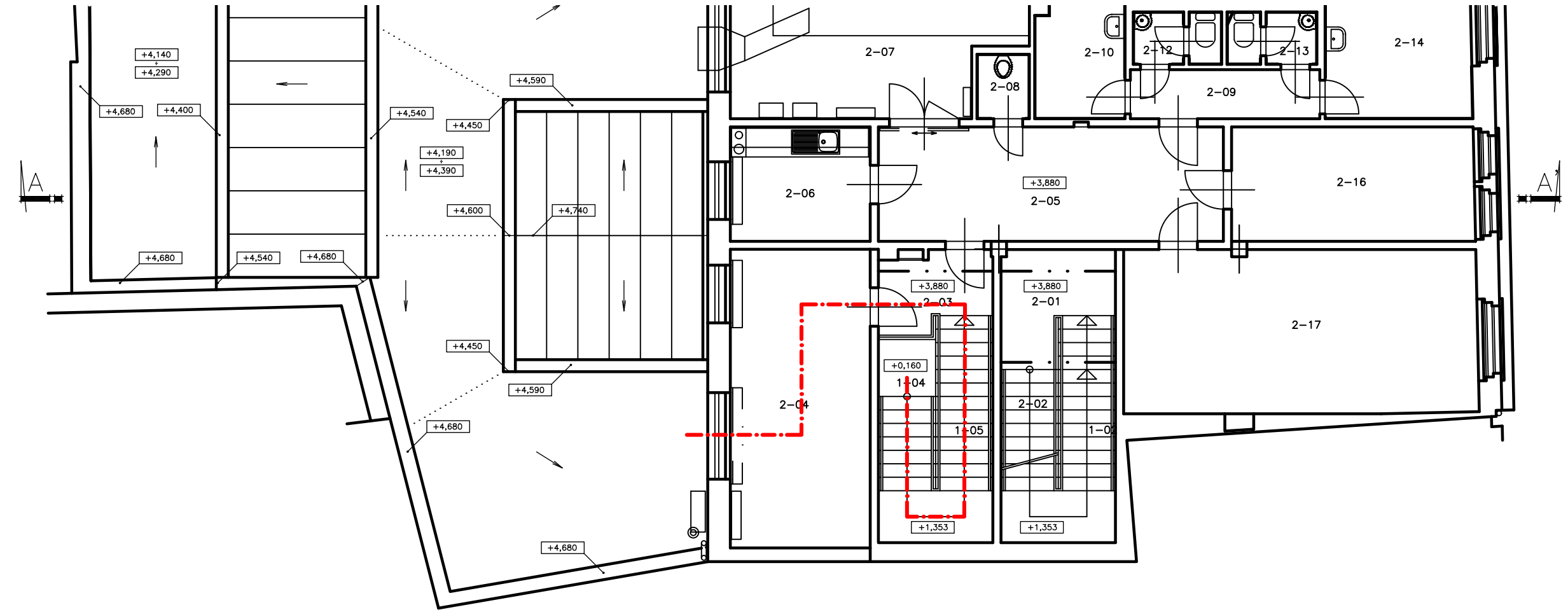
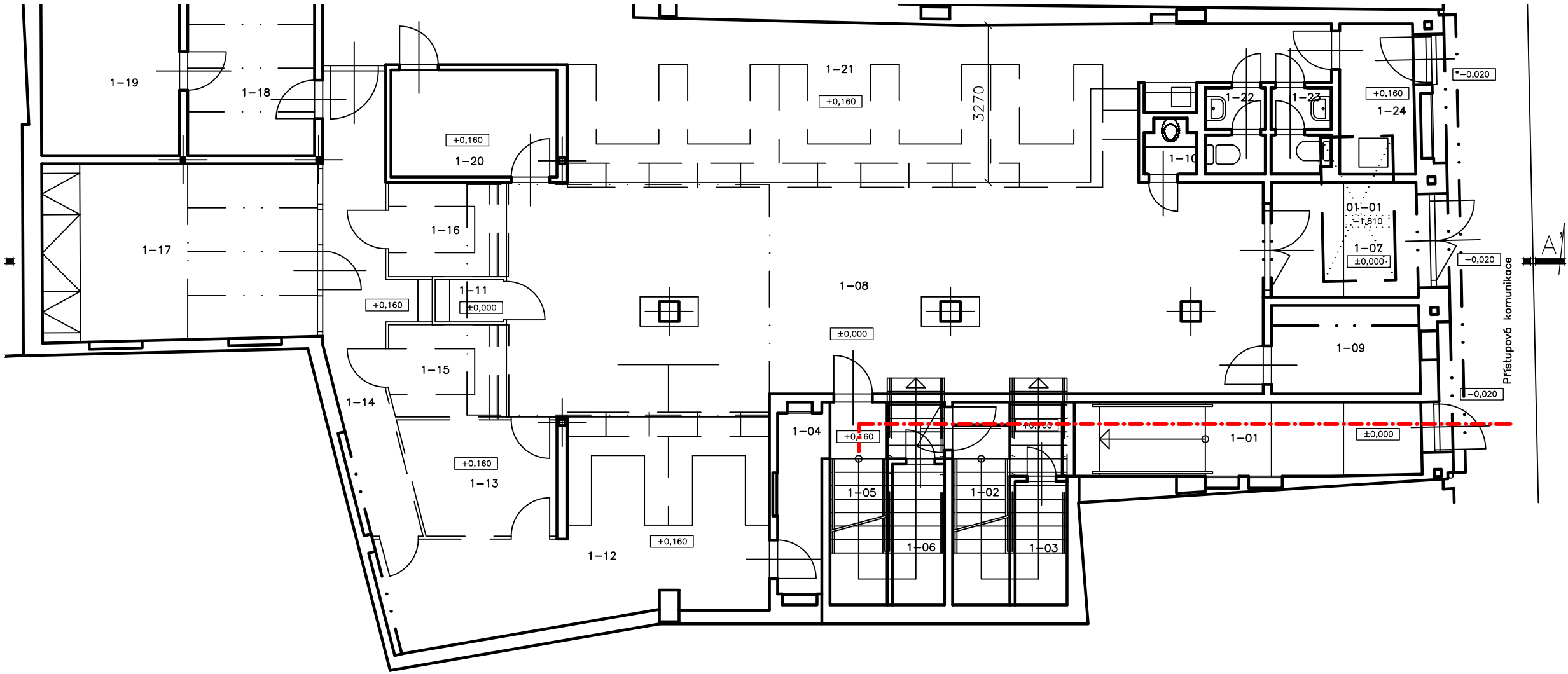


Príslušné katastrální území předmětného objektu: Bílina [604208]



ČÍSLO MÍSTNOSTI	NÁZEV MÍSTNOSTI	PLOCHA (m²)	SVĚTLÁ VÝŠKA (m)
1-02	SCHODIŠTĚ 1 Z I.N.P.	---	---
1-04	CHODBA	---	---
1-05	SCHODIŠTĚ 2 Z I.N.P.	---	---
2-01	CHODBA – PODESTA	4,59	3,10; 2,87
2-02	SCHODIŠTĚ 1 DO II.N.P.	8,57	---
2-03	CHODBA – PODESTA	3,63	3,10; 2,87
2-04	SKLAD	18,07	2,87
2-05	CHODBA	17,08	2,75
2-06	KUCHYŇKA	6,93	2,87
2-07	STROJOVNÁ VZT	18,77	3,10
2-08	ÚKLIDOVÁ KOMORA	1,46	2,87
2-09	CHODBA	4,02	2,87
2-10	ŠATNA MUŽI	6,00	2,87
2-11	SPRCHA	1,64	2,60
2-12	PŘEDSÍŇ + WC MUŽI	1,89	2,60
2-13	PŘEDSÍŇ + WC ŽENY	1,90	2,60
2-14	ŠATNA ŽENY	9,96	2,87
2-15	SPRCHA	1,67	2,60
2-16	SKLAD	12,02	2,87
2-17	KANCELÁŘ	24,93	2,87



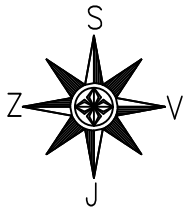
ČÍSLO MÍSTNOSTI	NÁZEV MÍSTNOSTI	PLOCHA (m²)	SVĚTLÁ VÝŠKA (m)
01-01	VODOMĚRNÁ ŠACHTA	4,50	1,66
1-01	CHODBA	14,55	3,10; 2,87; 2,87
1-02	SCHODIŠTĚ 1 DO II.N.P.	9,23	---
1-03	SKLAD	2,78	1,04–2,00
1-04	CHODBA	6,47	2,35–3,05
1-05	SCHODIŠTĚ 2 DO II.N.P.	9,23	---
1-06	SKLAD	3,16	1,04–2,25
1-07	ZÁDVEŘÍ	7,25	2,80
1-08	HALA	73,83	3,00
1-09	SKLAD	5,67	3,60
1-10	ÚKLIDOVÁ KOMORA	1,17	3,00
1-11	DISKRÉTNÍ BOX	1,25	3,00
1-12	ŽÁZEMÍ PŘEPÁŽEK	24,92	2,84
1-13	KANCELÁŘ	7,33	2,84
1-14	CHODBA	12,69	2,84
1-15	ŽÁZEMÍ PŘEPÁŽEK	4,66	2,84
1-16	ŽÁZEMÍ PŘEPÁŽEK	4,80	2,84
1-17	KANCELÁŘ	20,97	2,84
1-18	SKLAD	9,06	2,84
1-19	TREZORY	9,54	2,84
1-20	SKLAD	7,69	2,84
1-21	ŽÁZEMÍ PŘEPÁŽEK	53,17	2,84
1-22	PŘEDSÍŇ + WC ŽENY	2,13	2,84
1-23	PŘEDSÍŇ + WC MUŽI	2,10	2,84
1-24	ZÁDVEŘÍ	4,85	2,97

LEGENDA

- Mobilní kontejner pro demontované materiály a odřezky nových stavebních materiálů
- Skládky nových stavebních materiálů
- Mobilní WC
- Mobilní oplocení opatřené výstražnými tabulemi se zákazem vstupu nepovolovaných osob
- Trasa pro přenos materiálu

POZNÁMKY

- Vliv stavby na okolní pozemky:**
- Zařízení staveniště budou umístěny v prostoru parkovacího stání na přilehlém pozemku parcelní číslo 20 (vlastník Město Bílina) – po dobu realizace stavebních prací dojde k dočasnému záboru části tohoto pozemku.
- Ostatní prvky staveniště:**
- Dále bude umístěn mobilní kontejner pro demontované materiály a odřezky nových stavebních materiálů, skládka nových stavebních materiálů, mobilní WC a mobilní oplocení.
- Ochrana zeleně:**
- Vše bude provedeno v souladu s ČSN DIN 18 920 Ochrana stromů, porostů a ploch pro vegetaci při stavebních činnostech a ČSN 83 9021 Technologie vegetačních úprav v krajině – Rostliny a jejich výsadba.



Verze dokumentu: První vydání

**DEK**  
PROJEKT

**PROJEKTOVÁ DOKUMENTACE OPRAVY STŘECHY**  
Administrativní budova Městské policie, Želivského 52/3, 418 01 Bílina

**projektant:** DEKPROJEKT s. r. o.  
Tiskařská 257/10  
108 00 Praha 10 - Malešice

**objednatel:** Město Bílina  
Břežánská 50/4  
418 01 Bílina

**stupeň dokumentace:**  
Dokumentace pro provádění stavby

**část dokumentace:**  
C. Situační výkresy

**obsah výkresu:**  
Koordinační situační výkres

**vypracoval:**  
Tomáš Knotek, DiS.

**zodpovědný projektant:**  
Ing. David Tesař

**paré:**

**kontroloval:**  
Ing. Tomáš Puhl

Pořadové číslo v deníku autorizované osoby: 723

**číslo výkresu:**  
**C.3**

**formát:** A2

**datum:** Říjen-Prosinec 2024

**měřítko:** 1:200

**č. zakázky:** 2024-024645-KnT